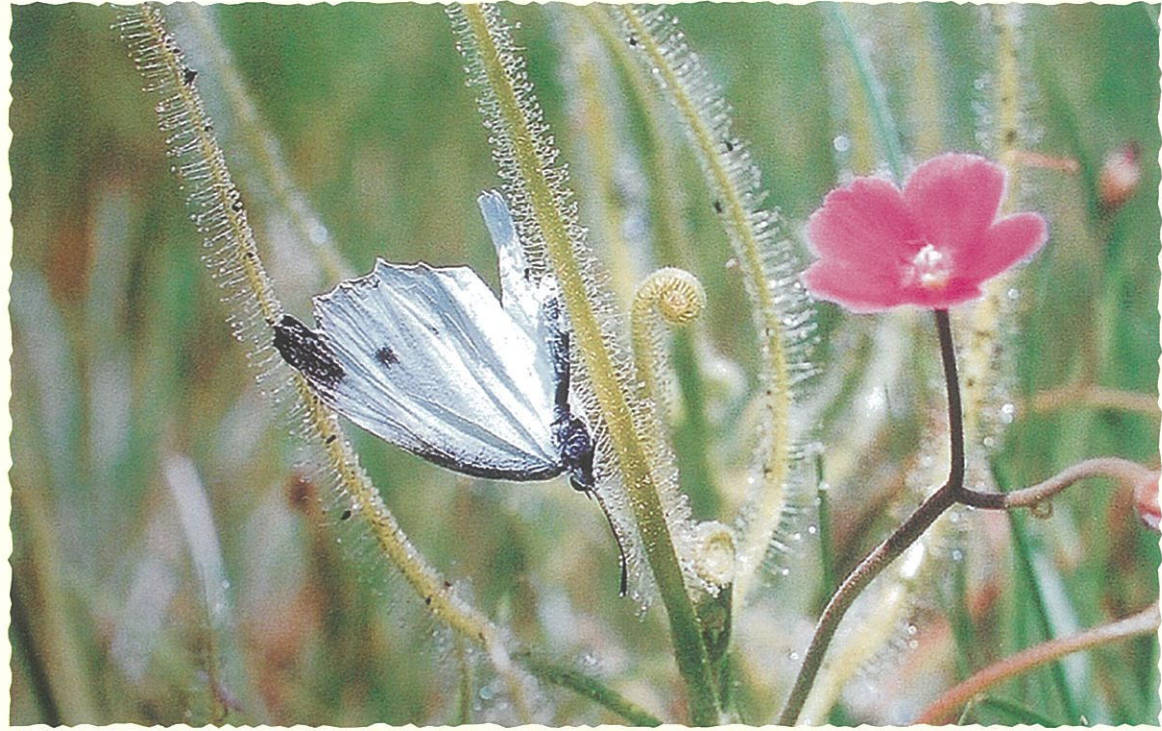


日本固有の新種

豊明のナガバノイシモチソウ

年に5日間の一般公開

県指定天然記念物



花は赤(ピンクに近い)色で愛らしく可憐。モウセンゴケ科の食虫植物で、葉の表面にある腺毛から甘い匂いの粘液を分泌して昆虫を捕らえます。本市に自生する赤い花は、日本固有の新種で非常に珍しく、他のナガバノイシモチソウと異なります。これにより別種のもので「トヨアケ」を冠した学名『*Drosera toyookensis M. Watanabe*』が付けられております。

豊明市 ナガバ

※市バス停:名古屋市営バス バス停

ナガバノイシモチソウ・大狭間湿地送迎バス時刻表 (8月4日(土)・5日(日)のみ湿地間を送迎)

勅使グラウンド駐車場 (勅使G)	ナガバノイシモチソウ自生地 (ナガバ)	勅使墓園駐車場 (大狭間湿地) (大狭間)
9:00発 ナガバ行	9:10発 勅使G行	10:05発 勅使G行
9:20発 ナガバ行	9:30発 勅使G行	11:00発 勅使G行
9:40発 ナガバ行	9:50発 大狭間行	12:05発 勅使G行
10:15発 ナガバ行	10:25発 勅使G行	
10:35発 ナガバ行	10:45発 大狭間行	
11:10発 ナガバ行	11:35発 勅使G行	
11:45発 大狭間行		

※時刻は目安です。

平成30年度 ナガバノイシモチソウ一般公開

日時: 8月4日(土)・5日(日)・6日(月)・9月1日(土)・2日(日)
 午前9:00~11:30(雨天中止・小雨決行)
 受付: 豊明市沓掛町小廻間 (自生保護地)
 駐車場: 勅使グラウンド南側駐車場と沓掛城址公園駐車場
 問い合わせ先: 豊明市教育委員会 生涯学習課 TEL (0562) 92-8317